



ALMA MATER STUDIORUM  
UNIVERSITÀ DI BOLOGNA



DIPARTIMENTO  
DI ECCELLENZA  
— MIUR —



**Associazione Italiana di Scienze Regionali**  
XLI Conferenza Scientifica Annuale  
2-4 settembre 2020  
**Regioni tra sfide e opportunità inattese**  
**SO.36 - Scuole e territori:**  
**geografie, scale e luoghi dell'istruzione**

**La percezione, da parte  
di docenti e dirigenti scolastici,  
di esigenze associate  
all'edilizia scolastica**

**Spunti tratti da un'analisi  
secondaria di TALIS 2018**

**Giancarlo Gasperoni**

Dipartimento di Scienze Politiche e Sociali

**Debora Mantovani**

Dipartimento di Scienze Politiche e Sociali

# Obiettivi

- ▶ esame comparativo degli orientamenti espressi da parte di insegnanti e di dirigenti scolastici italiani in merito alla criticità dell'edilizia scolastica
- ▶ breve rassegna di tali criticità secondo alcune fonti autorevoli
- ▶ analisi di dati tratti dalla 3<sup>a</sup> edizione (2018) della Teaching and Learning International Survey (TALIS): insegnanti e dirigenti scolastici di istruzione secondaria di I grado

# Rassegna di alcune fonti autorevoli

Individuazione di numerose criticità riferite all'edilizia scolastica italiana

- ▶ Indagine Conoscitiva sull'Edilizia Scolastica in Italia (Camera dei Deputati 2013-17)
- ▶ Anagrafe Nazionale dell'Edilizia Scolastica (MIUR)
- ▶ Rapporto sull'edilizia scolastica (Fondazione Giovanni Agnelli 2019)
- ▶ PISA-Programme for International Student Assessment (OCSE 2018)

# TALIS 2018

## Teaching and Learning International Survey

- ▶ inchiesta campionaria sulle condizioni di lavoro e sui contesti formativi in cui prestano servizio insegnanti e dirigenti scolastici; fuoco: istruzione secondaria inferiore
- ▶ 48 paesi / campioni complessivi di circa 150 mila docenti e 9 mila presidi / Italia: 192 dirigenti e 3.612 docenti

## Variabili pertinenti

- ▶ dirigenti: percezione della misura in cui 15 fattori – compresi la **mancanza**, rispettivamente, di **spazi per la didattica** e di **infrastrutture** – ostacolano la capacità didattica dei loro istituti
- ▶ docenti: valutazione dell'importanza di destinare un ipotetico aumento del 5% delle risorse scolastiche a un insieme di 9 voci di spesa – tra cui il **miglioramento di edifici e infrastrutture**

# TALIS 2018

## Caratteristiche **territoriali**:

- ▶ paese (per le analisi internazionali)
- ▶ dimensioni demografiche del comune in cui si trova la scuola
- ▶ macro-area territoriale (in attesa di fornitura dati da MIUR)

## Caratteristiche **istituzionali** e **contestuali**:

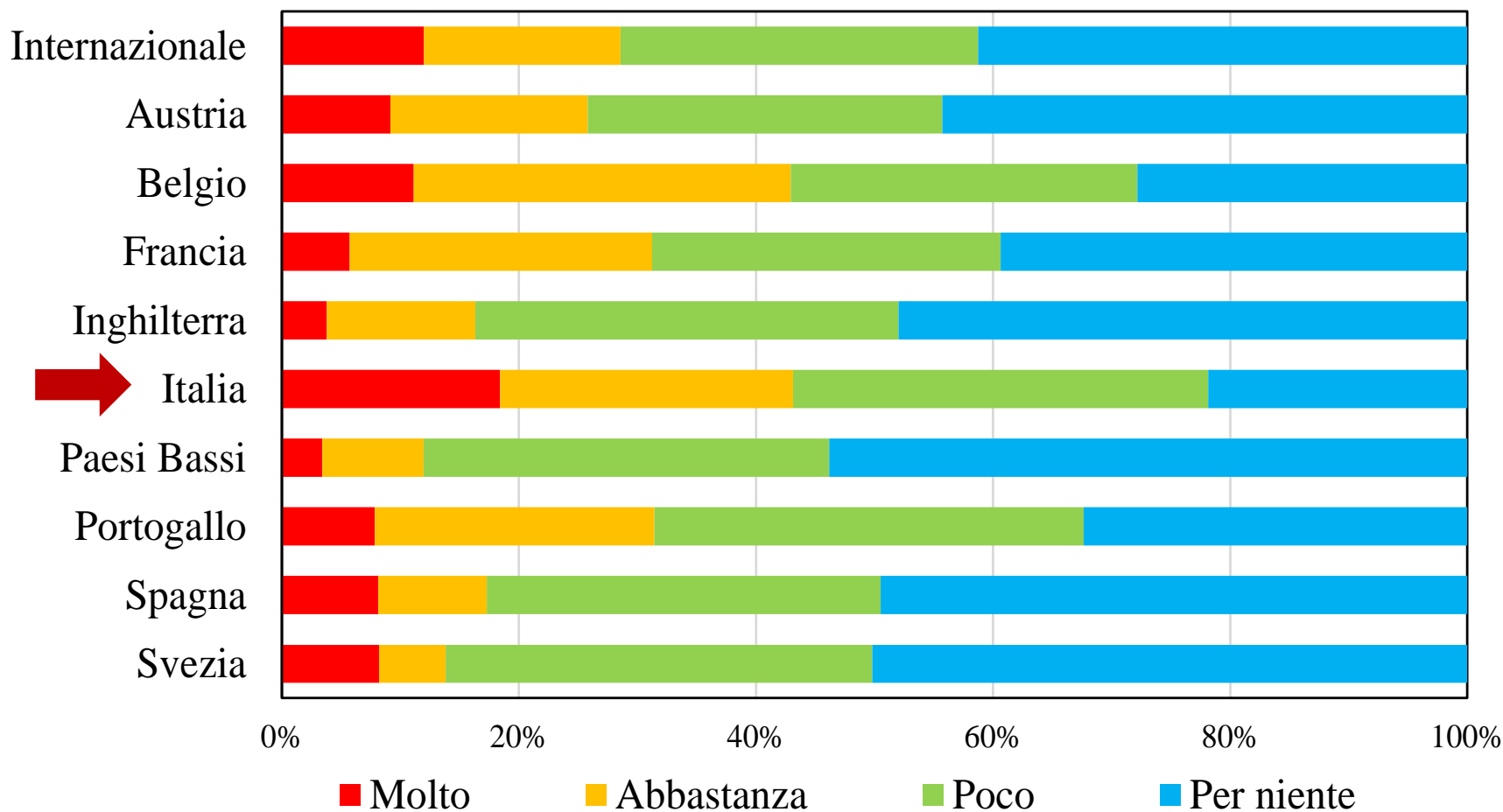
- ▶ status gestionale (pubblico o privato);
- ▶ dimensioni della scuola (numero di docenti);
- ▶ incidenza di studenti in situazioni di svantaggio sociale
- ▶ giudizi espressi dai dirigenti in merito alla problematicità degli spazi didattici e delle infrastrutture (solo analisi docenti)

## Caratteristiche **individuali** dei docenti (solo analisi docenti):

- ▶ genere
- ▶ numero di anni di esperienza come docente
- ▶ numero di anni di esperienza nell'attuale istituto
- ▶ lavoro presso altri istituti scolastici
- ▶ aver avuto esperienze professionalmente rilevanti all'estero
- ▶ materia di insegnamento
- ▶ grado di soddisfazione professionale

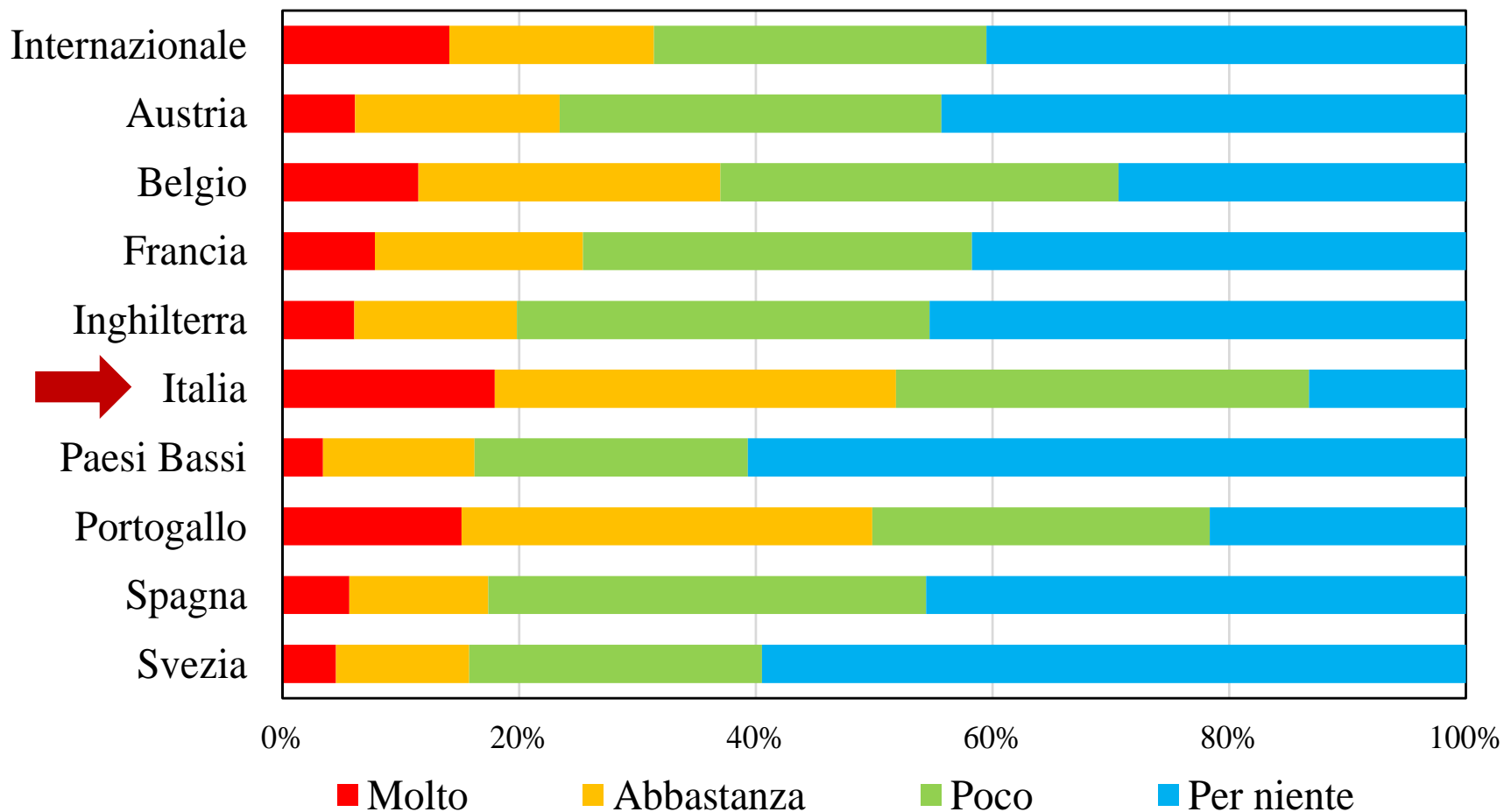
# Raffronti internazionali – dirigenti

Percezione della carenza/inadeguatezza di **spazi per la didattica** come problematica per un servizio formativo di qualità



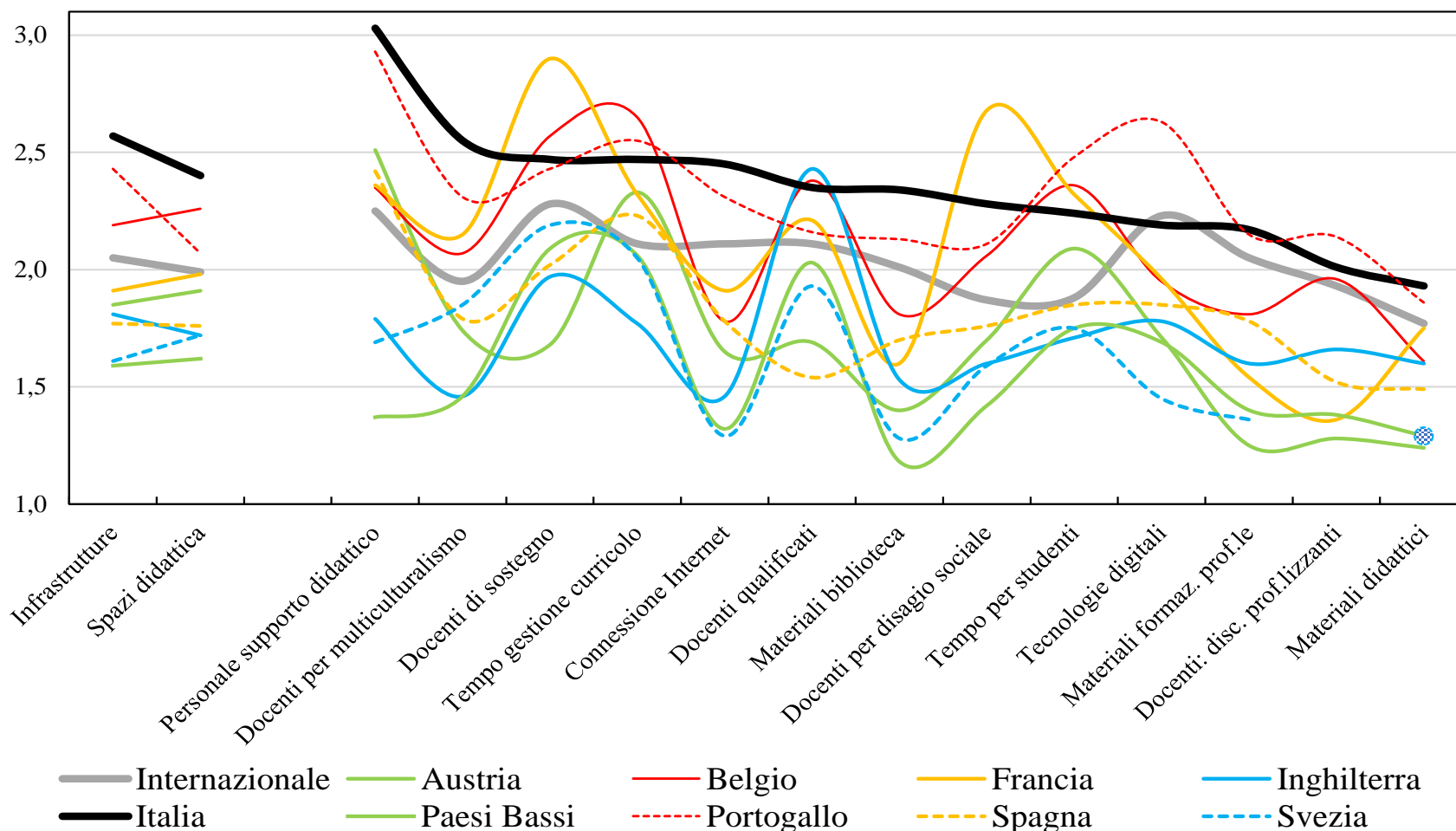
# Raffronti internazionali – dirigenti

Percezione della carenza/inadeguatezza di **edifici e infrastrutture** come problematica per un servizio formativo di qualità



# Raffronti internazionali – dirigenti

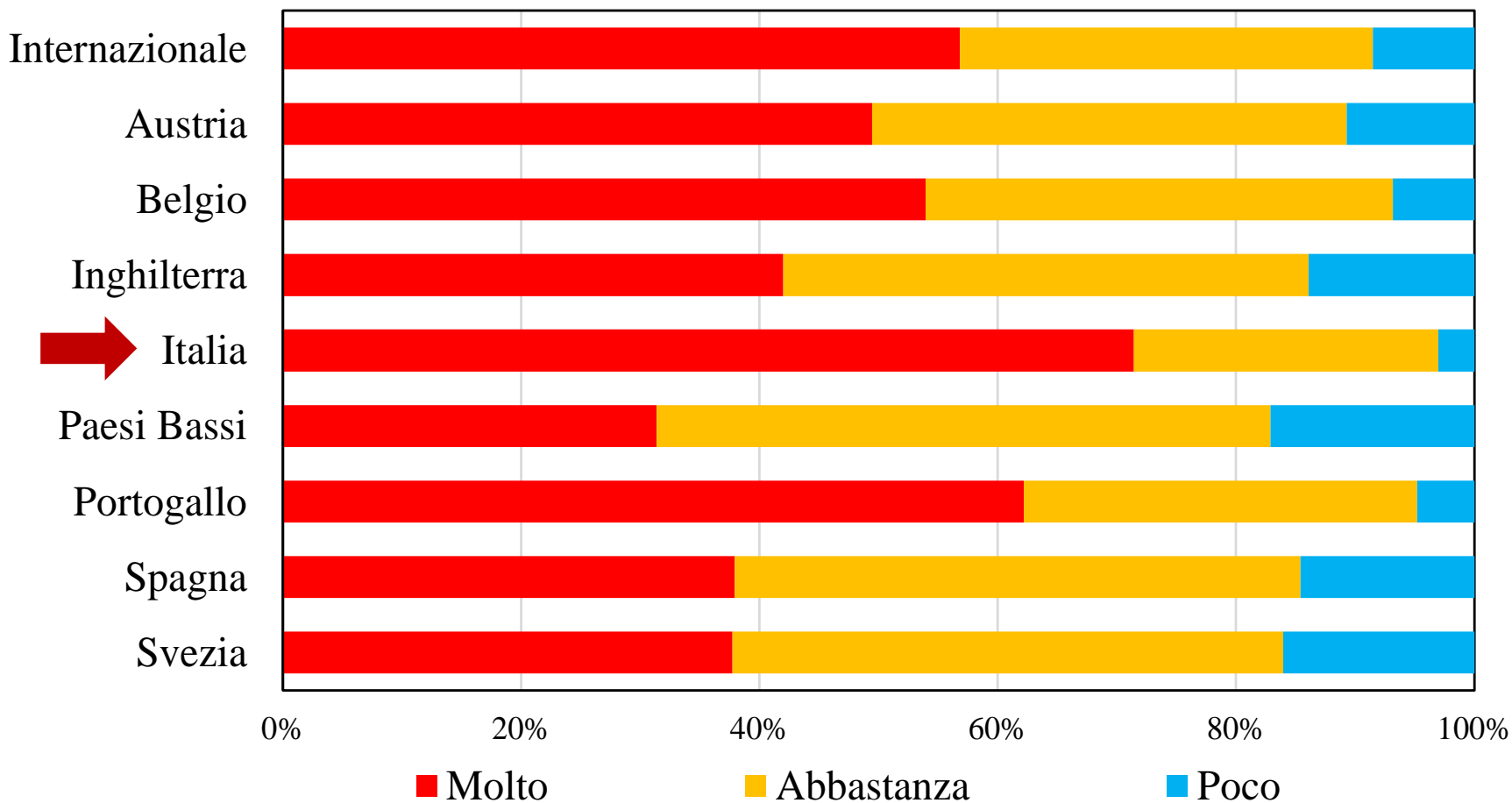
Percezione della carenza/inadeguatezza di un insieme di elementi come problematica (scala 1-4, con 4 = massima problematicità)





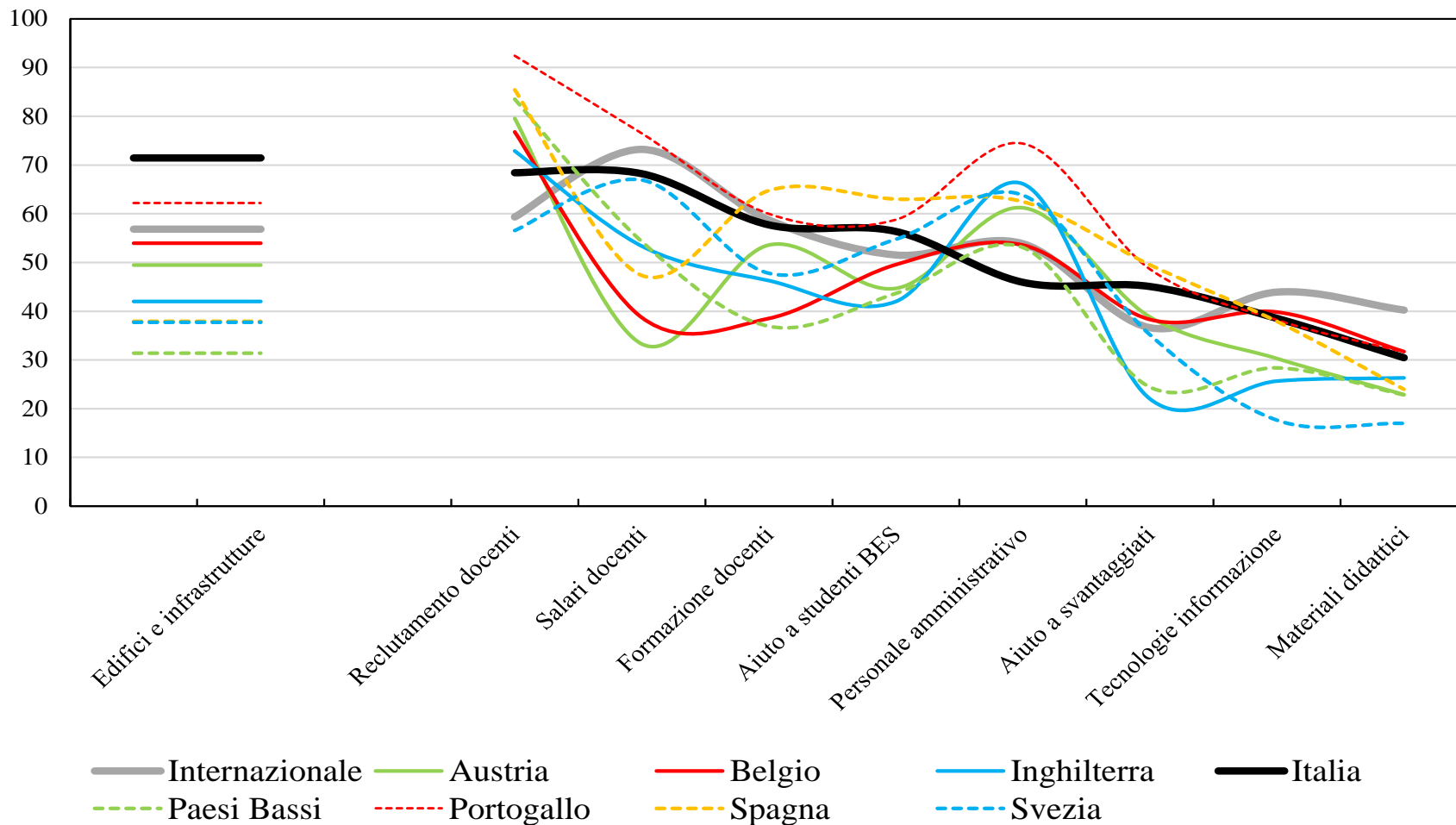
# Raffronti internazionali – docenti

Grado di importanza conferito al **miglioramento di edifici e infrastrutture** come priorità di spesa



# Raffronti internazionali – docenti

Incidenza percentuale di docenti che conferiscono “molta importanza” a un insieme di priorità di spesa



# Modelli di regressione logistica binomiale

## Variabile dipendente

- ▶ conferimento, da parte dei docenti italiani, di «molta» importanza al miglioramento di edifici e infrastrutture come priorità di spesa

## Modelli

- ▶ modello A: predittori territoriali (dimensioni comune)
- ▶ modello B: predittori istituzionali
- ▶ modello C: predittori individuali
- ▶ modello D: tutti i predittori (A + B + C)

# Modello D: effetti dei predittori

Dim. comune (<3 mila):		Genere (donna): Uomo	-
- 3-15 mila	-	Anni presso attuale istituto	-
- 15-100 mila	+	Anni insegnamento	+
- 100+ mila	+	Lavoro altro istituto (no): Sì	-
		Estero (no): Sì	+
Gestione (pubblica): privata	+	Insegna (no):	
N. docenti	=	- Lettere	-
Incid. svantaggio (bassa):		- Matematica	+
- Intermedia	+	- Scienze	-
- Elevata	-	- Scienze umane e sociali	-
Criticità spazi – dirigenti	+	- Lingua straniera	+
Criticità edifici – dirigenti	+	- Tecnologia	+
		- Arti	+
		- Scienze motorie e sport	+
		Soddisfazione professionale	+

Eventuale categoria di riferimento tra parentesi

Riquadro scuro = effetto statisticamente significativo (livello fiducia 95%)

# Considerazioni conclusive

- ▶ dibattito italiano sull'edilizia scolastica: centralità della sicurezza anziché di altri fattori (efficacia didattica)
- ▶ qualità infrastrutturale tendenzialmente inferiore al Sud
- ▶ propensione più marcata, fra i dirigenti scolastici italiani - rispetto ai loro colleghi di altri paesi ma *non* rispetto ad alcuni altri ostacoli - di denunciare l'inadeguatezza di spazi per la didattica e di edifici/infrastrutture fisiche
- ▶ propensione più marcata, fra i docenti italiani - rispetto ai loro colleghi di altri paesi e *anche* rispetto ad altre esigenze - di allocare un peso prioritario al miglioramento di edifici e infrastrutture
- ▶ natura limitata dei fattori salienti nel rendere conto delle valutazioni dei docenti: effetto dei giudizi dei dirigenti come mero riflesso di criticità "oggettive"?  
(← effetto contestuale di macro-area territoriale?)



ALMA MATER STUDIORUM  
UNIVERSITÀ DI BOLOGNA

**Grazie!**

**Giancarlo Gasperoni**

[giancarlo.gasperoni@unibo.it](mailto:giancarlo.gasperoni@unibo.it)

**Debora Mantovani**

[d.mantovani@unibo.it](mailto:d.mantovani@unibo.it)

[www.unibo.it](http://www.unibo.it)